

SÚČASŤ IHRISKA

- **OSVETLENIE (súčasťou SO6.1)**
- **PRIPOJKA NN (súčasťou SO6.2)**
- **VODA, KANALIZÁCIA (súčasťou SO7)**
- **POVRCHY**
 - metličkový betón
 - perforovaný povrch
- **IHRISKO (32x16m – hokejbalové ihrisko na hru 3vs3)**
 - vonkajšie oplotenie + vstupná brána
 - mantinely hokejbalového ihriska + bránička 2ks + stĺpy na sieť
 - časomiera so stojanom - 1 komplet
 - bránka na hokejbal 2ks
 - striedačka – tribúna – 6miestna 2 komplety
 - detská bránka 1ks (**súčasťou SO4**)
 - trestná lavica bez operadla 2ks
 - zázemie – kontajnery – 2ks (6x2,5m) - kancelária, šatne

POVRCHY

METLIČKOVÝ BETÓN



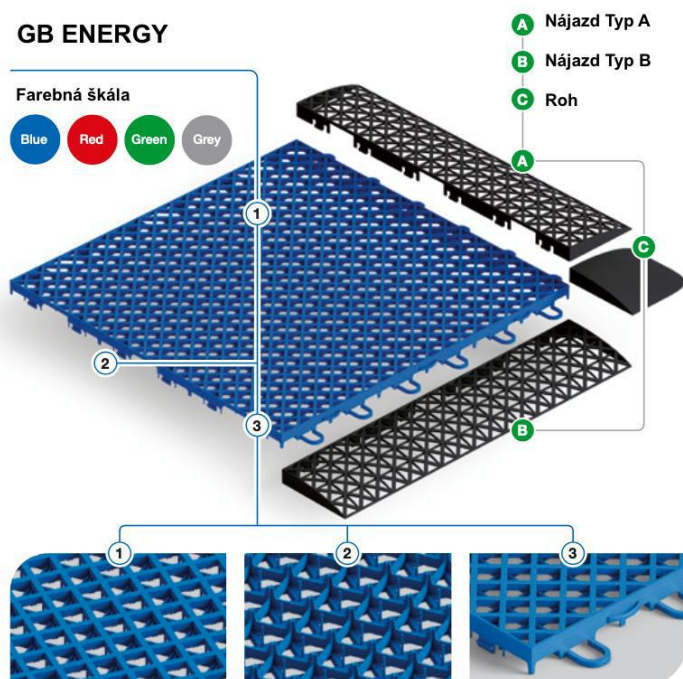
POPIS

Materiál sa skladá zo zmesi cementu, piesku, vody a malých metličkových častíc, ktoré mu dodávajú charakteristický vzhľad a textúru. Technológia spočíva v strojovom hladení betónovej plochy s následnou protišmykovou úpravou pomocou metličiek. Povrch je protišmykový.

PERFOROVANÝ POVRCH (ref. výrobok **GB Energy Blue 15,8 SCANSIS** alebo ekvivalent)

GB ENERGY

Farebná škála



Matný povrch poskytuje ideálnu protišmykovosť, rozmerovú stabilitu a odolnosť proti nárazu.

Spodná štruktúra dielca zaisťuje dokonalú úchopovú silu a vynikajúce tlmenie nárazov.

Spojovacie elastické spony zaručujú stabilitu podlahy. Perforácia zabezpečuje odvod vody.

Je všestranná, extra pevná športová podlaha vyrobená z polypropylénu určená pre vonkajšie aj vnútorné prostredie pre väčšinu športov ako napríklad basketbal, volejbal, tenis, hokejbal, floorbal, futsal.. Výhodou je ľahká a opakovaná inštalácia a nevyžaduje žiadne lepidlo ani špeciálne nástroje. Ich protišmykový povrch poskytuje vynikajúcu trakciu a znižuje riziko pošmyknutia, pádov a zranení, vďaka čomu sú pohodlné a bezpečné. K týmto dielcom dodávame aj okrajové nájazdové hrany, rohy.

Charakteristika a vlastnosti produktu:

Veľmi jednoduché položenie, postačí zacvaknúť do seba.

Prispôsobia sa podkladu, na ktorý sa kladú. Nie je nutné vyhladzovať nerovnosti.

Vyžadujú minimálnu údržbu.

Ľahko sa demontujú a použijú opäť

V prípade potreby sa dajú ľahko preniesť.

Moderný dizajn. Môžete kombinovať rôzne farby a vytvárať rôzne vzory

Dobre odvetraný - umožňuje dýchať pod povrchom

Stálofarebný

Teplotná tolerancia -40oC až do +70oC

Reakcia na oheň Efl

Protišmykový povrch

Spĺňa požiadavky na podlahy vystavené drsnému počasiu, silnému slnečnému žiareniu, dažďu, chladu a ľadu.

Vlastnosti tlmenia zvuku a vynikajúce odvodnenie vďaka perforovanému vzoru.

Dlhá životnosť

Žiadne mikroplasty, emisie alebo migrujúce častice počas používania alebo výroby.

100% recyklovateľné

Technická špecifikácia:

Veľkosť dielca 301x301 mm tj 0,09m², 11kusov do 1m²

Hrúbka dielca 15,8mm

OPLOTENIE IHRISKA, MANTINELY

VONKAJŠIE OPLOTENIE SO VSTUPNOU BRÁNOU



POPIS

Vonkajšie oplotenie ihriska s múrikom a jednou vstupnou bránou dvojkrídlovou aj pre techniku. Kovové stojky s plotovými dielcami pozikovaným vo výške 4m.

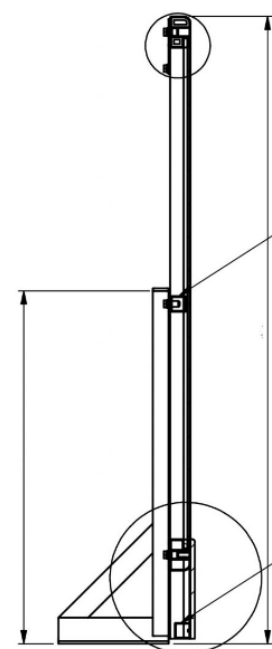
MANTINELY HOKEJBALOVÉHO IHRISKA



POPIS

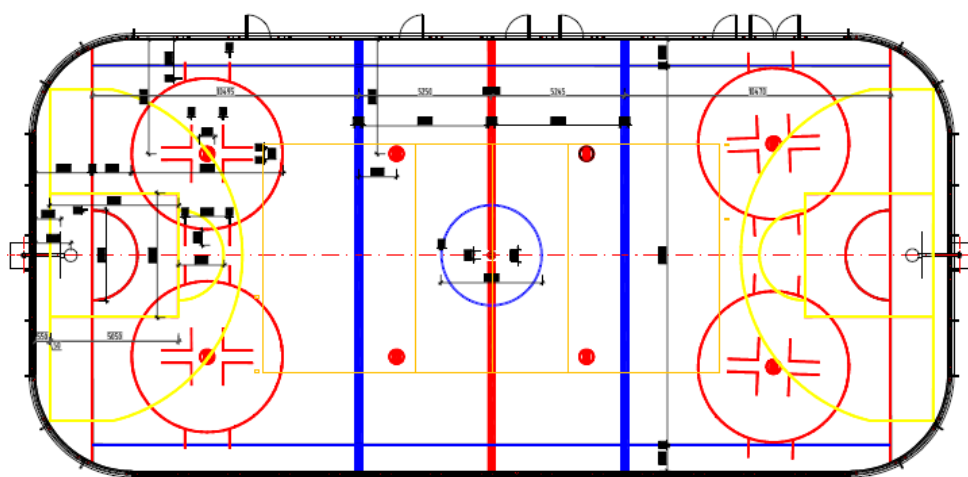
Mantinely pre hokejbalové ihrisko s rozmerom 32x16 s oblými rohmi, 2 malé bráničky so šírkou 1m, jedna bránička pre techniku so šírkou 2m.

Doplnené sú stĺpy so sieťou za bránkoviškom do výšky 4m.

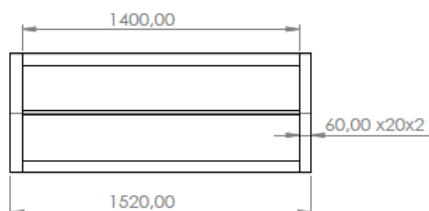
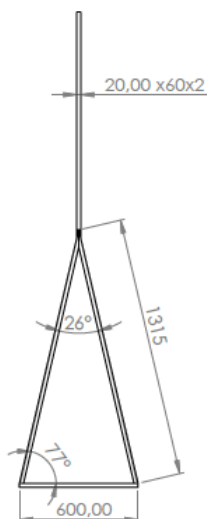
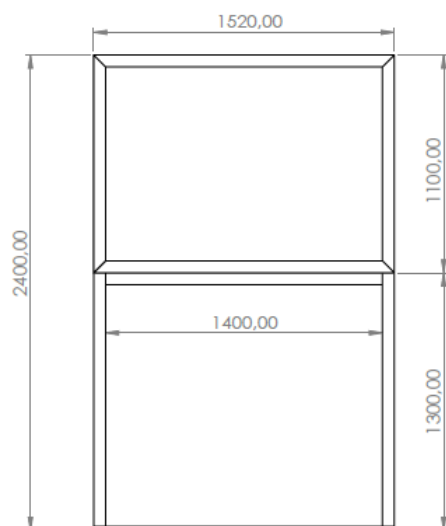


čiarovanie
hokejbalového ihriska

— hokejbal



**VYBAVENIE HOKEJBALOVÉHO IHRISKA
ČASOMIERA SO STOJANOM**



POPIS

Športová časomiera F1 na hokejbal a stojan na číselník

Rozmery: 1500 x 1050 x 30mm

Ovládanie: Bezdrôtové, pomocou diaľkového ovládača s dosahom

Výška zobrazovaných čísl: 150mm a 110mm

Konštrukcia stojanu: oceľová konštrukcia

Kotvenie: prenosné

BRÁNKA NA HOKEJBAL



POPIS

Kovová bránka so sieťou

Konštrukcia: ocelový profil kruhový Ø 50mm, PP sieť s veľkosťou oka 45/3mm.

pozinkovaná oceľ

Rozmery: 1,20m x 1,8m x vrchná hĺbka 0,6m, spodná hĺbka 1,1m

Inštalácia siete: systém háčikov

Ukotvenie brán: malými "kolíkmi" do puzdier v povrchu

STRIEDAČKA – TRIBÚNKA – 6MIESTNA

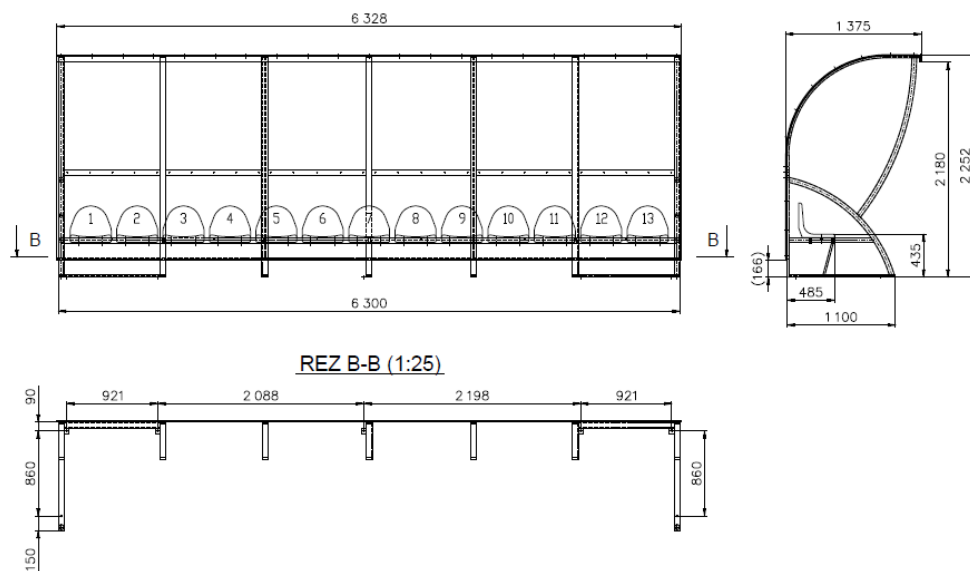


POPIS

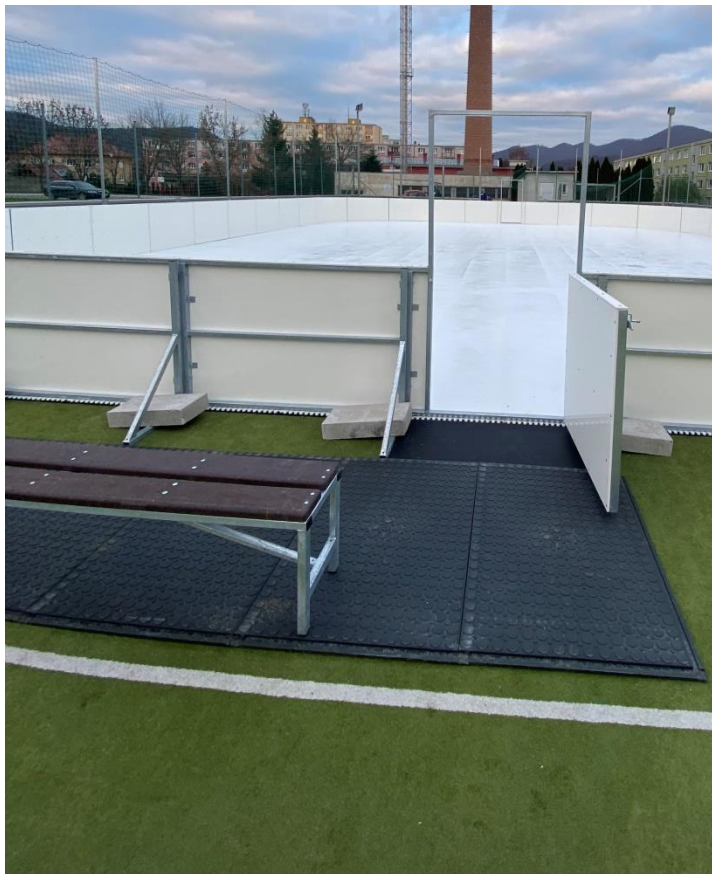
Striedačka pre šiestich hráčov so samostatnými sedadlami a prekrytím z plexiskla.

Konštrukcia: ocelová konštrukcia

Materiál sedadla: plast



TRESTNÁ LAVICA BEZ OPERADLA



POPIS

Trestná lavica bez operadla

Konštrukcia: oceľová konštrukcia

Materiál sedadla: plastové dosky

Rozmer: 1,4 x 2 m

KONTAJNER – KANCELÁRIA

POPIS

Vyhotovenie

- Vonkajšia výška kontajnera - 2591mm
- Svetlá výška vnútorného priestoru - 2340mm
- Prevedenie rámu strechy - Štandardné prevedenie
- Prevedenie rohového stĺpu - Štandardné prevedenie
- Prevedenie podlahovej konštrukcie - Štandardné podlahové nosníky
- Poloha pripojenia prívodu a odvodu vody - V skladbe steny (zapustené)

Lakovanie

- Farba kontajnera - RAL501 enciánová modrá

Vnútorný dekor

- Vnútorný dekor - Drevotriesková doska-biela
- Vnútorný dekor strop - Drevotriesková doska-biela

Tepelná izolácia

- Tepelná izolácia steny - Minerálna vlna 60mm
- Tepelná izolácia stropu - Minerálna vlna 100mm
- Tepelná izolácia podlahy - Minerálna vlna 60mm
- Tepelná izolácia priečky - Bez tepelnej izolácie

Elektrika

- Prevedenie elektrickej prípojky - Vrátane CEE prehĺbenia, vrátane rozvádzača
- Elektrika - SK norma (400V/32A/5-pólový)

Prevedenie podlahovej konštrukcie

- Podlahová platňa - Cementovo-viazaná podlahová platňa
- Podlahová krytina - 2mm, R10/C

Vybavenie

- 3 ks Oceľové vonkajšie dvere
- 2 ks Oceľové vnútorné dvere
- 2 ks Okno vonkajšie

Elektrická inštalácia

- 6 ks Zásuvka, jednoduchá
- 5 ks Vypínač

Vybavenie saníty

- 1 ks Keramické umývadlo
- 1 ks WC toaleta/pisoár

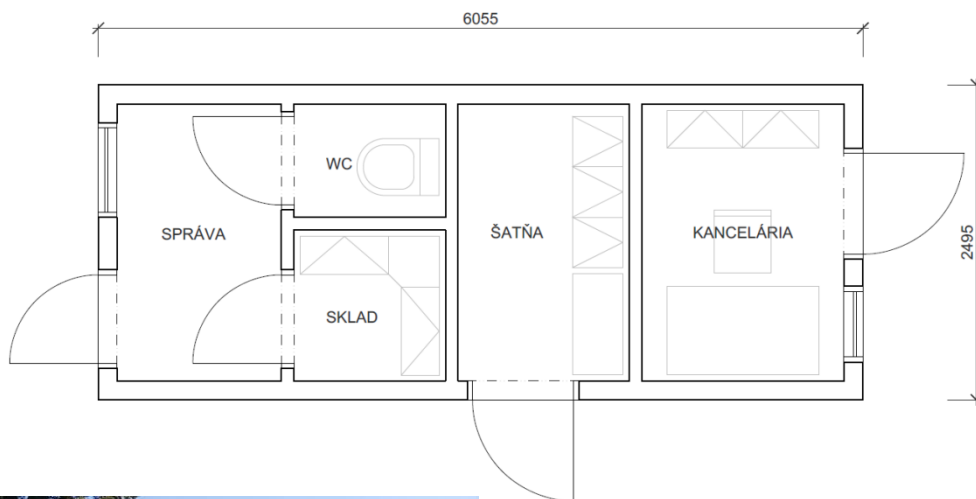
Osvetlenie

- 6 ks LED svietidlo

Vonkajšie vybavenie

- 1 ks vonkajšie umývadlo
- 1 ks rebrík na strechu – odnímateľná spodná časť

UPRESNENIE KU KONŠTRUKCII A VNÚTORNÉMU VYBAVENIU
BUDE KORIGOVANÉ PRI REALIZÁCII V SPOLUPRÁCI SO
ŠPORTOVÝM KLUBOM PODĽA ICH POTRIEB A POŽIADAVIEK.



KONTAJNER – ŠATNE

POPIS

Vyhotovenie

- Vonkajšia výška kontajnera - 2591mm
- Svetlá výška vnútorného priestoru - 2340mm
- Prevedenie rámu strechy - Štandardné prevedenie
- Prevedenie rohového stĺpu - Štandardné prevedenie
- Prevedenie podlahovej konštrukcie - Štandardné podlahové nosníky
- Poloha pripojenia prívodu a odvodu vody - V skladbe steny (zapustené)

Lakovanie

- Farba kontajnera - RAL501 enciánová modrá

Vnútorný dekor

- Vnútorný dekor - Drevotriesková doska-biela
- Vnútorný dekor strop - Drevotriesková doska-biela

Tepelná izolácia

- Tepelná izolácia steny - Minerálna vlna 60mm
- Tepelná izolácia stropu - Minerálna vlna 100mm
- Tepelná izolácia podlahy - Minerálna vlna 60mm
- Tepelná izolácia priečky - Bez tepelnej izolácie

Elektrika

- Prevedenie elektrickej prípojky - Vrátane CEE prehĺbenia, vrátane rozvádzača
- Elektrika - SK norma (400V/32A/5-pólový)

Prevedenie podlahovej konštrukcie

- Podlahová platňa - Cementovo-viazaná podlahová platňa
- Podlahová krytina - 2mm, R10/C

Vybavenie

- 4 ks Oceľové vonkajšie dvere
- 2 ks Oceľové vnútorné dvere

Elektrická inštalácia

- 6 ks Zásuvka, jednoduchá
- 6 ks Vypínač

Vybavenie saníty

- 1 ks Keramické umývadlo
- 1 ks WC toaleta/pisoár

Osvetlenie

- 5 ks LED svietidlo

Vonkajšie vybavenie

- 1 ks vonkajšie umývadlo

UPRESNENIE KU KONŠTRUKCII A VNÚTORNÉMU VYBAVENIU
BUDE KORIGOVANÉ PRI REALIZÁCII V SPOLUPRÁCI SO
ŠPORTOVÝM KLUBOM PODĽA ICH POTRIEB A POŽIADAVIEK.

